

LE VSAK TRETJI GRADI NOVO HIŠO

Kranj, septembra — Prihajamo v obdobje, ko zemljišč za gradnjo novih stanovanjskih hiš ni več toliko, kot nekoč, gradnja pa je postala tudi draga. Vendar je presejativna ugotovitev, da število graditeljev še vedno narašča. Toda novo hišo gradi vsak tretji član Stanovanjske zadruge Kranj. Že v družbeno usmerjeni stanovanjski gradnji so gradbene parcele drage, še dražje pa so pri zasebnikih.

Nekateri poznavalci prostora, lovstvene zakonodaje in gradnje zasebnih stanovanjskih hiš so takšno stanje napovedali že prej. Zakon o varovanju zemljišč in drugi izvedbeni predpisi, ki so mu sledili, so kar precej zaostrili cestno področje stanovanjske gradnje, tako v družbeno usmerjeni gradnji kot pri zasebnih graditeljih. V Stanovanjski zadrugi Kranj ugotavljajo, da zdaj prihajamo v obdobje, ko zemljišč za gradnjo novih hiš ni več dovolj, gradnja pa je postala tudi draga.

Vendar je vseeno presenetljiva ugotovitev, da število graditeljev še vedno narašča. Razlika je le, da novo hišo gradi danes vsak tretji graditelj, ki je praviloma tudi član Stanovanjske zadruge, dva od treh pa prenavljata oziroma posodabljata že obstoječi objekt. S tem prehajamo v obdobje, ko bomo lahko ugotavljali, da se je v obstoječih objektih, med katerimi je kar precej sorazmerno mladih, stanovanjski standard posodobil in da se je povečala gostota v tem stanovanjskem fondu. Najbrž je tako tudi prav, saj bomo s tem dosedanji stanovanjski fond ohranili. Najpomembnejše pa je, da z gradnjo ne bomo kar vsevprek posegali v zemljišča.

Ko so se v sredini minulega leta zelo povečale cene družbenih stanovanj, so gradbene parcele postale tako rekoč čez noč zelo

drage, tako v družbeno usmerjeni gradnji kot v zasebni. Zato se je marsikdo odločil za usposobitev oziroma posodobitev prostorov v enostanovanjski hiši. To zdaj spodbuja tudi upravni postopek. Za posodobitev je v kranjski občini potrebna le priprava, v tržiški pa urbanistično potrdilo. Pri gradnjah novih hiš pa je postopek za pridobitev lokacijskega in gradbenega dovoljenja še vedno sorazmerno dolg in tudi drag.

Zanimivo je tudi, da do zdaj marsikje, tudi v kranjski občini, ni bilo posebno težko dobiti parcele za stanovanjsko gradnjo. Tisti, ki pri lokacijah in vrsti oziroma tipu stanovanjske hiše niso bili posebno zahtevni, so prostor za grad-

njo lahko dobili dokaj hitro. Ko je Stanovanjska zadruga Kranj 240 članov, interesentov za gradnjo, obvestila o ceni in načinu gradnje na 78 parcelah v Senčurju, se jih je do določenega roka javilo 36. Šele pol leta po končanem natečaju se je zanimanje za to območje usmerjene stanovanjske gradnje povečalo. Danes je na spisku za Senčur še vedno okrog 40 interesentov, parcel v vrstnih hišah zraven blokov pa bo 16.

Za zasebne graditelje v družbeni stanovanjski gradnji se zdaj v kranjski občini odpira novo območje v Drulovki, kjer bo zrastle naselje s 192 stanovanjskimi hišami. Na tem prostoru je načrtovanih 48 atrijskih hiš, 109 vrstnih in 35 večjih vrstnih hiš z atrijem v

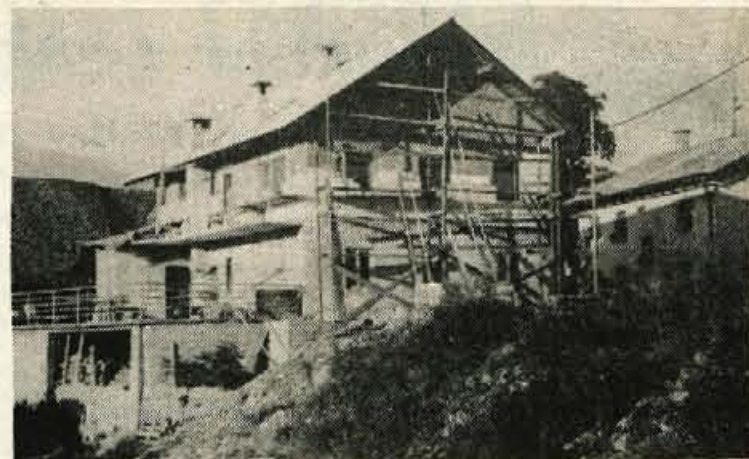


V Drulovki, kjer bo 192 stanovanjskih hiš, je SGP Gradbinec Kranj začel pripravljati dela za komunalno ureditev zemljišč.

sredini. Šest lastnikov zemljišč je že uveljavilo prednostno pravico, tako da bo prek Stanovanjske zadruge moč zadovoljiti 186 interesentov.

Zadruga je že podpisala pogodbo o pridobitvi stavbnih zemljišč in SGP Gradbinec je začel z deli za komunalno ureditev. Vse interese za gradnjo (zasebne in delovne organizacije) bo zadruga še obvestila o plačilu in tehničnih podatkih. Po programu naj bi bila zemljišča komunalno opremljena in pripravljena za začetek gradnje do 1. avgusta prihodnje leto. Vendar bo zadruga pogodbe z bodočimi graditelji na tem območju najbrž sklepala že letos. Gotovo pa se bo tudi gradnja že začela v drugi polovici prihodnjega leta. Seveda bo vse odvisno od rednega dotoka denarja. Za zdaj kaže, da bo možno plačilo v obrokih.

Ko smo se minuli teden v Stanovanjski zadrugi pogovarjali o gradnji v Drulovki, je stala komunalno opremljena parcela od 4 do 5 milijonov za vrstno hišo in od 6 do 7 milijonov za atrijsko. Ker smo se začudili, zakaj dokaj visoka cena, ko pa parcele niso ravno velike, so povedali, da so danes parcele (pri zasebniku) brez gradbenega dovoljenja in tudi komu-



Dva od treh graditeljev se danes že odločata za prenovo oziroma posodobitev obstoječe stanovanjske hiše

nalno neopremljene od 5 milijonov dinarjev naprej. Zadržniki v Drulovki pa bodo dobili komunalno opremljene parcele (cesta, kanalizacija, voda, elektrika do parcele) in načrt z gradbenim dovoljenjem (brez čakanja oziroma izgube časa in številnih potov) po prej omenjeni ceni. Torej velja verjeti ugotovitvi, da je ta pot ugodnejša od nakupa pri zasebniku.

A. Žalar

GRADITELJI IN KMETIJSKI PROIZVAJALCI!

KMETIJSKA ZADRUGA ŠKOFJA LOKA

V svojih trgovinah z reprodukcijskim materialom v POLJANSKI in SELŠKI dolini ter v ŠKOFJI LOKI in na TRATI nudi prodajo vseh vrst gradbenega materiala z dostavo na dom — gradbišče z lastnim prevozom.

Prodaja kmetijske mehanizacije in vseh vrst reprodukcijskega materiala za kmetijstvo v POLJANAH, SELCAH, na TRATI in na SPODNJEM TRGU v ŠKOFJI LOKI.

CENE KONKURENČNE

Kupcem nudimo tudi strokovni nasvet za uporabo semen, gnojil in zaščitnih sredstev.

ENOTA AVTO PARK nudi ceneni in hiter prevoz.

STREŠNA OKNA

mira Radovljica
Tel.: 75-036



GRADITE HITRO,
GRADITE SODOBNO,
GRADITE POCENI —
GRADITE Z NAMI

lesnina

Trgovina z gradbenim materialom — Kranj

- naj sodobnejšo strešno kritino iz pravih kanadskih bitumenskih skodel TEGOLA CANADESE
- izolacijske materiale — lendapor, novoterm, perlit, stiropor, tervol
- keramične ploščice najboljših jugoslovanskih proizvajalcev
- sanitarno keramiko
- opaž in furnirane stenske in stropne obloge
- ladijski pod
- parketi in talne obloge
- stavbno pohištvo
- gradbeni material
- reprodukcijski material za lesno obrt

VSE ZA GRADNJO OD TEMELJEV DO STREHE

boste vedno dobili v LESNINI, trgovini z gradbenim materialom na Primskovem v Kranju, in sicer: ob ponedeljkih, sredah in petkih od 7. do 17. ure, ob torkih in četrkih od 7. do 14. ure ter ob sobotah od 7. do 12. ure.

Informacije: po telefonu 26-076 ali 23-949

MERCATOR — ROŽNIK TOZD PRESKRBA TRŽIČ

VELIKA AKCIJSKA PRODAJA KERAMIČNIH PLOŠČIC VSEH VRST V MERCATORJEVI ŽELEZNINI V TRŽIČU

Prodajalna ima na zalogi tudi vse vrste gradbenega in vodoinstalacijskega materiala, peči za centralno ogrevanje, barve, lake in druge premaze ter še marsikaj, kar rabite pri gradnji.



NASVIDENJE PRI MERCATORJU!

GRADITELJI!

ŠE PRED PRIČETKOM GRADNJE SI PRESKRIBITE GRADBENE MATERIALE

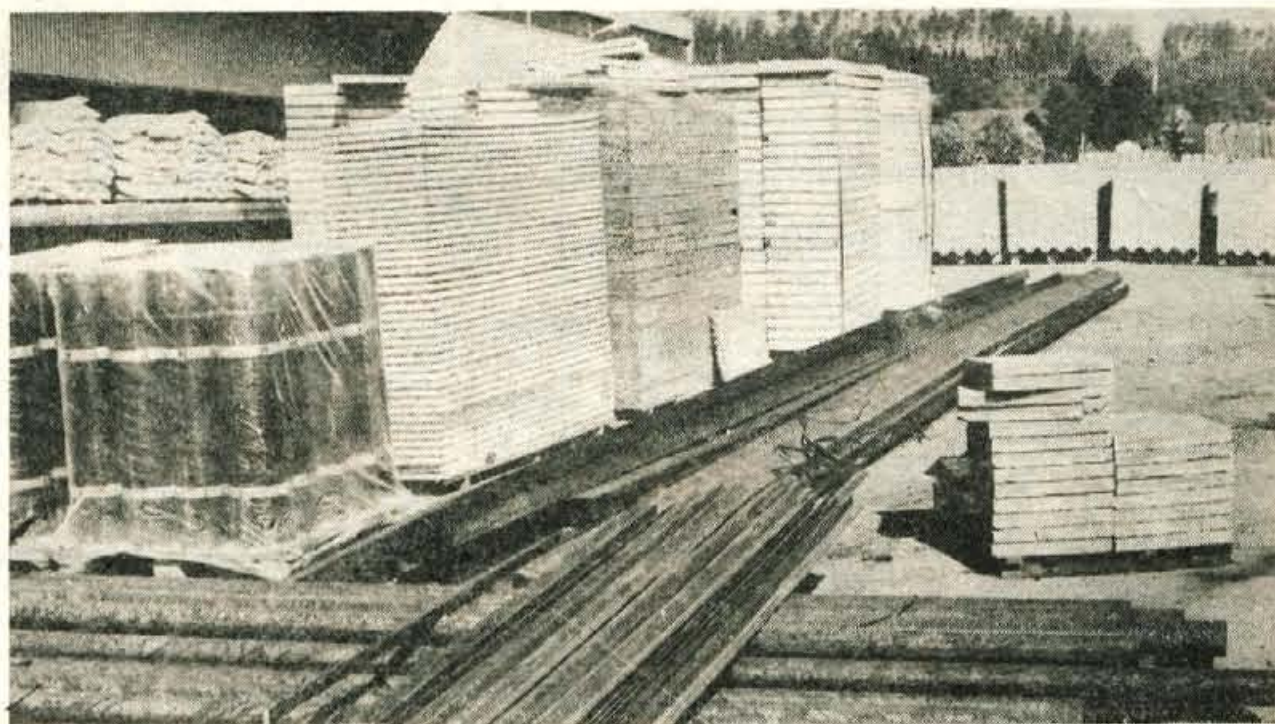
- cement in apno,
- betonsko železo in armaturne mreže,
- opečne izdelke,
- izolacijske materiale,
- odtočne in kanalizacijske cevi,
- schiedel dimnike,
- betonske mešalce, samokolnice in gradbeno orodje

DOBITE V SPECIALIZIRANIH PRODAJALNAH GRADBENEGA MATERIALA

- GRADBINKA — KRANJ, Žanova 3, tel.: 27-594
- DOM — NAKLO, tel.: 47-394
- UNIVERSAL — JESENICE, Sp. Plavž 3, tel.: 81-484
- GRADBENI MATERIAL, Petelinje, Pivka, tel.: 51-151

Cement, apno, betonsko železo in drugi najosnovnejši gradbeni material dobite tudi v prodajalnah:

- Kašman Škofja Loka
- Plevna Škofja Loka
- Železnina Gorenja vas
- Železnina Radovljica
- Železnina Bled
- Kovina Lesce



GRADITI NI LAHKO

LAŽJE BO Z NAŠO POMOČJO

90 MERKUR KRANJ

MARSIKAJ ZNAM TUDI SAM



Vse je zelo preprosto. Tapete zamenjamo in z malo truda bomo pričarali novo, svežo podobo stanovanja, kajli — **MARSIKAJ ZNAM TUDI SAM.** Če morate odstraniti stare tapete, vam VETA nudi pomoč — odstranjevalec tapet VETA. Videli boste, da je tudi to opravilo prava malenkost. Zaupate jo lahko otrokom, seveda, če jih predhodno pripravite, da odstranjujejo le stare tapete. Ker

Vsak izdelek ima svojo življenjsko dobo, tudi tapete. Razlog je lahko sprememba mode, obraba zaradi odrgnin, potemnitve zaradi kajenja, kuhanja ipd. Temu problemu smo zlahka kos. Težko je prepričati kadičar naj ne kadi, ukazati modi naj se ne spremeni, vzgojiti otroke, da ne mažejo zidu.



smo prepričani, da se boste lepljenja tapet lotili sami, vam priporočamo pravo orodje. Novo orodje, VETA — TAPLET je uporabno za krojenje suhih tapet, niveliranje, prerezovanje tapet na steni, robovih, obrezovanje talnih oblog. Pri lepljenju pa uporabite lepilo za tapete VETA — LAMOPAK



Če bi radi vedeli, kaj več o polaganju tapet, nam pošljite priložen kupon (nalepite ga na dopisnico) in pošlali vam bomo navodilo o lepljenju tapet. S temi napotki vam ne bo težko vse narediti hitro, dobro in hkrati poceni. Ugotovili



boste: **MARSIKAJ ZNAM TUDI SAM.** Seveda pa je vaša prva naloga, da si ogledate najnovejšo vzorce tapet VETA, kolekcije 85-86 v vseh specializiranih trgovinah.



PAPIRNICA VEVČE, 61260 Ljubljana-Polje

Kupon št. 12
vela

ETP
KRANJ

ELEKTROTEHNIŠKO
PODJETJE
KRANJ, Koroška 53

PROJEKTIRA
PROIZVAJA
INSTALIRA
PRODAJA
SERVISIRA

— PROJEKTIRA:

električne instalacije jakega in šibkega toka v vseh izvedbah za vse vrste objektov, strelvodne instalacije, kompenzacije jalove energije, čistilne naprave, galvanike in avtomatike za razne obdelovalne stroje.

— PROIZVAJA:

razdelilnike za električne instalacije različnih moči, tipizirane stanovanjske razdelilnike, gradbiščne omariče, komandne puļte in vrsto komandnih omarič.

— INSTALIRA:

električne instalacije v industriji, trgovinah, šolah, bolnišnicah, hotelih, stanovanjskih objektih, silosih, čistilnih napravah, galvanikah, vse vrste strelvodnih instalacij, skupinskih anten ter instalacije v eksplozijsko nevarnih prostorih.

— PRODAJA:

elektroinstalacijski material v trgovini v Kranju.

— SERVISIRA:

radio in TV aparate, skupinske antene, elektronske naprave, gospodinske stroje, motorje, orodne stroje, generatorje, transformatorje in opravlja storitve obratovanja vzdrževanja.

Ob vabilu k sodelovanju priporočamo, da se pripravite o kvaliteti naše ponudbe.

KOGP
KRANJ

KOGP — TOZD OPEKARNE
KRANJ, Stražišče, Pševska 18

GRADITELJI!

Nudimo vam najugodnejši nakup opečnih in betonskih izdelkov ter ostali gradbeni material za gradnjo do III. faze.

Trgovina posluje tudi vsako soboto od 7. do 12. ure.

Informacije in prodaja v Stražišču, Pševska 18, telefon: 21-140, 21-195.

SE PRIPOROČAMO!

metalka
TOZD
TRIGLAV

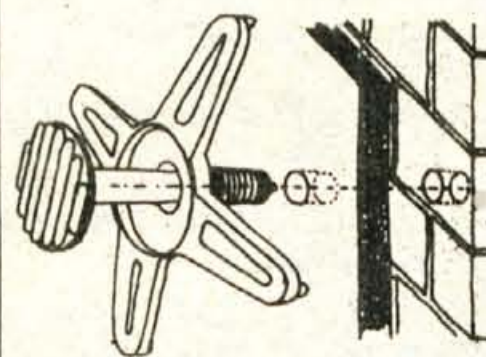
metalka
TOZD

triglav tržič

Tovarna montažnega pribora
in ročnega orodja
64290 Tržič, Cesta na Loko 2
tel. (064) 50-040

TUDI ZA GRADITELJE!

ENOSTAVNA UPORABA, VELIK USPEH!



izolacijska
sidra in
zvezde v
različnih
velikostih
za
izolacijske
obloge od
3 pa do
10 cm

Proizvajamo tudi:
pile za motorne žage, ročno orodje za obdelavo kamna in železa, obešala za centralno kurjavo, prezračevanje, sanitarije, jeklena sidra z notranjimi in zunanji navoji ter konstrukcijska sidra za montažo z vsemi vibracijskimi in električnimi vrtnalnimi stroji

KMETIJSKA ZADRUGA BLED

Na zalogi imamo gradbeni in izolacijski material, betonsko železo ter armaturne mreže. Za ves gradbeni material sprejemamo naročila.

Informacije po tel. 78-388, 77-519

V naši trgovini na Bledu in v Gorjah vam nudimo vsa zaščitna sredstva za poljedelstvo, repromaterial za drobno mehahizacijo ter rezervne dele za kmetijsko mehanizacijo in ostalo trgovsko blago.

V vrtnarijah Na gmajni in Pristavi nudimo vse vrtnarske usluge, rezano cvetje, okrasno grmičevje, **sadne sadike v drugi polovici oktobra**, aranžmaje po naročilu itd.

V naši cvetličarni, ki je odprta ves dan, sprejemamo naročila za aranžmaje, imamo pa tudi veliko izbiro rezanega cvetja, lončnic ter dekorativno keramiko.

OBIŠČITE NAS!

KZK

MERCATOR — KMETIJSKO
ŽIVILSKI KOMBINAT GORENJSKE
TOZD Komericalni servis, Kranj

SKLADIŠČE GRADBENEGA MATERIALA
HRASTJE, tel.: 26-371

GRADITELJI!

Po ugodnih cenah vam nudimo:

- stavbno pohištvo INLES
- parket in lesene stenske obloge
- cement, apno, maltit in mleti kalcit
- SCHIEDEL dimnik
- betonske bloke, modularno opeko »ograd« Ormož
- siporex, porolit, fasadno opeko
- strešno opeko in salonitne plošče
- stiripor, tervol in izotekt
- betonsko železo in mreže
- betonske mešalce in samokolnice
- notranje in zunanje — vrtno kamine
- »monta« strop, montažne garaže
- in ves ostali gradbeni material, opremo za centralno kurjavo itd.

Če gradbenega materiala, ki ga potrebujete, nimamo na zalogi, ga naročimo in dobavimo v najkrajšem času. Dostavimo po želji, tudi na dom.

Cenjeni kupci: 20 minut pred vsako uro pelje lokalni avtobus izpred prodajalne GLOBUS do našega skladišča v Hrastju in nazaj!

pridite v

ASTRA

Blagovnico
Kranj

kjer vam ponujamo:

- plastične odtočne cevi z vsemi ustreznimi dodatki
- barve, lake in druge vrste premazov
- sredstva in oblačila za zaščito pri delu
- talne in stenske obloge
- bogat izbor najrazličnejših izdelkov in pripomočkov za vaše gospodinjstvo in dom

NOVO: konsignacijska prodaja
STREŠNE KRITINE »VILLAS«

SERVISNO

PODJETJE KRANJ
Tavčarjeva 45

Delovne enote:

- mizarska — ključavničarska — slikopleskarska
- gradbena — krovsko-kleparska — električarska
- vodoinštalaterska in centralno ogrevanje

GRADITELJI, VSEGA TUDI NE MORETE NAREDITI SAMI!

Na voljo smo vam s strokovnimi gradbenimi, fasaderskimi, tesarskimi, krovsko-kleparskimi, inštalaterskimi, pleškarskimi, tlakovskimi, mizarskimi in ključavničarskimi uslugami.

Prevzamemo tudi kompletno izvedbo objekta.

Ste se odločili za preureditev podstrešja v bivalne prostore?

Zaupajte jo nam, saj imamo tudi v tem bogate izkušnje!

Oglasite se, pripravili vam bomo konkurenčno ponudbo!

Informacije po tel.: 21-282.

Porolit 6



velikost
390 × 60 × 245
teža za kom
3,5 kg
poraba na 1 m²
10 kom
število na paleti
264 kom

Porolit 8



velikost
390 × 80 × 245
teža za kom
5 kg
poraba za 1 m²
10 kom
število na paleti
205 kom

Porolit 12



velikost
390 × 120 × 245
teža za kom
8 kg
poraba za 1 m²
10 kom
število na paleti
141 kom

KUPUJETE
POROLIT?

Ljubecna Celje vam iz svojega širokega proizvodnega programa opečnih izdelkov priporoča uporabo porolitov za predelne stene in oblaganje. Porolite izdelujemo v različnih debelinah od 6 do 12 mm.

Poroliti 6 so namenjeni predvsem za oblaganje sten v kletnih prostorih, kjer je zunanji zid iz betonskih zidakov. Z oblaganjem zidov z notranje strani preprečite nastajanje kondensa.

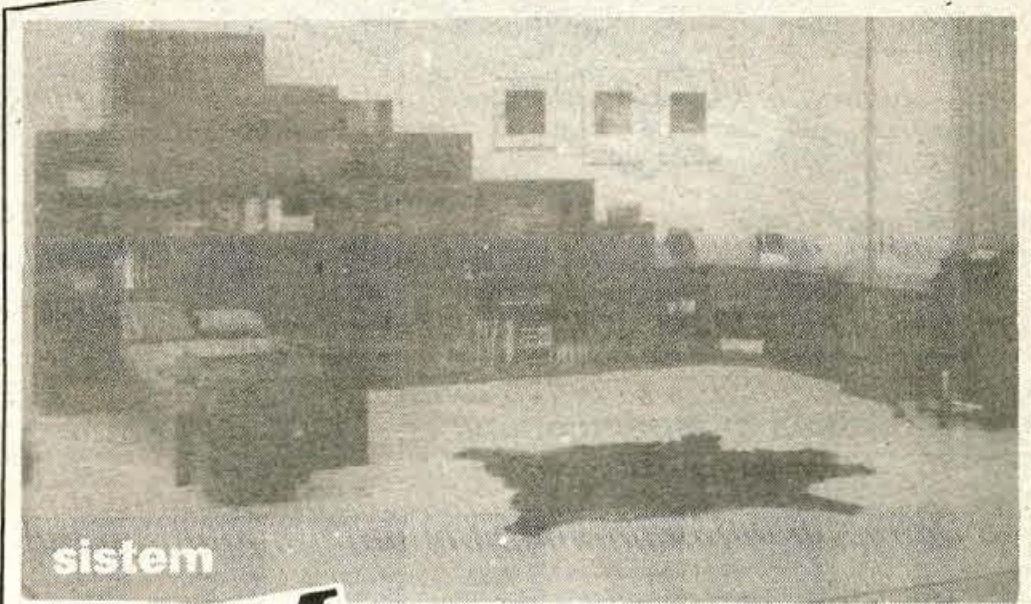
Porolite ostalih dimenzij uporabljamo predvsem za zidanje predelnih sten.



Ljubecna Celje

LJUBEČNA CELJE, industrija keramičnih, kislinoodpornih in opečnih izdelkov, tel. 063/33-421, 31-865

industrija pohištva

64 228 Železniki / tel.: 064/67-121 / telex
yu alples

sistem

DOM

Sistem pohištva DOM vam omogoča širok izbor elementov za opremo vseh bivalnih prostorov. Različne višine, širine in globine vam dajejo možnost, da po svojih željah in možnostih opremite stanovanje.

Sami lahko izbirate razpored odprtih in zaprtih površin. Z malo domišljije lahko sami sestavite ambient, ki bo zares samo vaš. To vam lahko brezplačno naredi tudi naš arhitekt — svetovalec.

Naše proizvode si lahko ogledate v vseh trgovinah s pohištvom in v našem salonu v Železnikih, ki je odprt vsak dan od 8.—20. ure, ob sobotah pa od 8.—14. ure.

PRAVO ALI STE!

okna LOGATEC

KLIOKNA LOGATEC
SLOVENIJALES iz nadvse kakovostnega notranjskega lesa

- svetujemo
- izdelujemo po meri
- montiramo
- dostavljamo

INFORMACIJE IN PRODAJA
LIP BLEJ, TRGOVINA NA RECICI
tel.: (064) 777161
INDUSTRIJSKA PRODAJALNA KLI LOGATEC
tel.: (061) 741711 fax: 31656-10411

ZAVRITE-NAROCITE



VSE ZA GRADNJO

BLAGOVNICA
KAMNIK
Tel.: (061) 831-757

VSE ZA GRADNJO HIŠE — VSE ZA

cement — apno — armaturne mreže — betonsko železo — material za vodovod in centralno ogrevanje — elektro material — orodje vseh vrst — tapete — topli podi — tapisomi — itisoni — orodje vseh vrst — mešalci — lopate — krampi — opeka vseh vrst — svetila — kuhinje

Pri večjih nakupih
brezplačna dostava do 50 km.
**NAKUP
Z ZADOVOLJSTVOM**

HIŠE — VSE ZA OPREMO DOMA IN GOSP

OPREMO DOMA IN GOSPODINJSTVA — VSE ZA GRADNJO

PRED VLAGO IN MRAZOM VAS BRANI



tovarna
izolacijskega
materiala

tim laško

PROIZVODNI PROGRAM

- proizvodnja termoizolacijskih sistemov ter materialov iz stiropora in poliuretana
- proizvodnja hidroizolacijskih sistemov in materialov, toplotne izolacije fasad ter barv na osnovi apna
- proizvodnja hladilnih stolpov in sistemov za hlajenje tehnoloških voda, hladilniških vrat in elektroavtomatike, opreme za hlajenje s suhim ledom in tekočim CO₂, hladilnih kontejnerjev in tehnološke opreme za predelavo polistirena
- proizvodnja otroškega pohištva
- inženiring in montaža vseh sistemov in materialov iz programa DO

Podrobnejše informacije dobite po tel.: (063)730 — 712, prodajna služba, ali v predstavnstvu v Ljubljani, tel.: (061) 223 — 437, 223 — 421.

Šestdeset odstotkov je zgradil SGP Gradbinec

Kakovost, roki, red in nagrajevanje



Kranj, septembra — To so naloge in cilji, ki so si jih za to srednjeročno obdobje zadali v kranjskem Splošnem gradbenem podjetju Gradbinec. Le tako, ocenjujejo, bodo kos težavam, ki pestijo celotno naše gradbeništvo. V Gradbincu so za to srednjeročno obdobje načrtovali, da bodo 25 odstotkov celotnega prihodka ustvarili s stanovanjsko gradnjo. Vendar že na začetku obdobja ugotavljajo, da zelo upa-

da. Splošno gradbeno podjetje Gradbinec Kranj je za Gorenjsko sorazmerno velika in uspešna delovna organizacija. Prihodnje leto bo minilo 40 let, odkar je bila ustanovljena. Danes je v njej zaposlenih 1800 delavcev. Vsa leta je bila med uspešnimi gradbenimi delovnimi organizacijami v Sloveniji. V poslovanje Gradbinca spadajo vse vrste gradnje (nizke in visoke), zaključna gradbena dela, prevozi, strojne usluge, prodaja osnovnih gradbenih materialov in projektiranje.

Do zdaj je Gradbinec na Gorenjskem gradil tovarne, posamezne industrijske objekte, poslovne stavbe, šolske objekte, zdravstvene ustanove, šole, ceste, mostove in stanovanja. Kar

60 odstotkov vsega, kar je bilo na Gorenjskem zgrajeno po osvoboditvi, je delo Gradbinčevih zidarjev. Dela pa tudi na gradbiščih zunaj Gorenjske in v tujini. Za delo v tujini sicer ni registriran, je pa član sestavljene organizacije združenega dela Giross. Gradbinčevi delavci delajo zdaj na gradbišču Arzev v Alžiriji.

Delovna organizacija ima pet tozgov gradbene operative in štiri specializirane tozde. Gradbena operativa je organizirana tako, da ima samostojne tozde v večjih središčih Gorenjske, in sicer na Jesenicah, v Kranju, Kamniku in Ljubljani. Specializirane temeljne organizacije pa so organizirane za strojno-kovinsko dejavnost in prevoze, le-

sne izdelke, betonske izdelke in železokrivstvo ter za projektiranje.

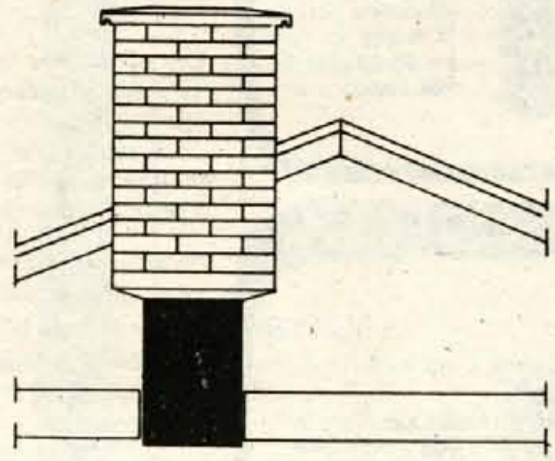
Nazadovanje stanovanjske gradnje

V tem srednjeročnem obdobju so v Gradbincu načrtovali, da bodo 25 odstotkov celotnega prihodka ustvarili s stanovanjsko gradnjo, ki pa zadnje čase precej upada. Še pred nekaj leti je Gradbinec samo v Kranju zgradil 300 do 350 stanovanj, zdaj pa jih gradi okrog 150. Drag kapital, inflacija, pomanjkanje denarja za drago komunalno opremo, težave v gospodarstvu nasploh so vzroki, zaradi katerih stanovanjska gradnja nazaduje.

Za Gradbinec, ki ima med gradbenimi delovnimi organizacijami na Gorenjskem največ delavcev, to ni enostavno. Dela imajo trenutno sicer dovolj. Tarje pa jih druge težave, kot so kreditiranje in zaloge. To pa se odraža v majhni akumulaciji oziroma ostanku dohodka in tudi v sorazmerno nizkih osebnih dohodkih.

Zanimivo je, da je bilo lani med delovnimi organizacijami v kranjski občini, ki niso bile kršitelji določil o delitvi dohodka, kar nekaj takšnih, ki so imele hkrati tudi najnižje osebne dohodke. Gradbinec je v preteklosti skušal slediti

VAŠ DIMNIK
TO — MO — DI DIMNIK
topli montažni dimnik z kisloodporno ognjestalno šamotno cevjo



MONTAŽNO INDUSTRIJSKO PODJETJE p. o.
LJUBLJANA
Opekarska 13
tel. 061/212 — 011, 212 — 057, 218 — 347
teleks 31420

Naše izdelke lahko kupite na Gorenjskem v trgovinah Lesnina Les na Primskovem in pri Merkurju, Plevna Škofja Loka



Pri tovrstni nizki stanovanjski gradnji serijsko delo in uporaba tehnologije, ki bi ceno stanovanja lahko pocenila, največkrat nista mogoča. Projektant je že v načrtu določil 80 odstotkov cene.

gibanjem v ostalem gospodarstvu, vendar je bilo zaostajanje vseeno preveliko. Zato je že kar precej sposobnih delavcev odšlo v industrijo. Zdaj skušajo ta izpad nadomestiti z lastnim izobraževanjem. Kar šest do deset odstotkov članov kolektiva se danes že dodatno izobražuje. To so naloge, ki pa jih morajo uresničiti.

Prvi rezultati se že kažejo. Vendar v delovni organizaciji ocenjujejo, da je še vedno veliko preveč primerov, ko zaradi slabe strokovnosti tudi ni ustrezne kakovosti. Marsikje kasnije z roki, čeprav je tudi res, da na tem področju postavljajo investitorje pred izvajalce že tako rekoč neizvedljive roke. Investitorji bi najraje videli, da bi bilo vse zgrajeno čez noč. Tako bi se še najbolj izognili inflaciji.

Najbrž so se v Gradbincu še pravi čas zavedli, da so kritike na njihovo kakovost, roke in red zelo upravičene in da bodo te težave lahko odpravili le, če bodo vse slabosti odpravili s sposobnimi kadri. To pa jih lahko »izvleče« tudi iz sedanjih nizkih osebnih dohodkov.

Treba bi bilo drugače graditi

Čeprav je stanovanjska gradnja letos upadla, pa, kot rečeno, nimajo težav zaradi pomanjkanja dela. Celo obratno: spomladi je še kazalo, da gradbena operativa ne bo imela dovolj dela. Nenadoma pa se je pojavilo veliko majhnih investicij. Vendar za delovno organizacijo to ni najbolje. Tako dela namreč terjajo veliko žive delovne sile, ki pa je draga. To, kar zdaj delajo, na primer, na področju stanovanjske gradnje na Planini, je za takšno delovno organizacijo, kot je Gradbinec, najbolj neracionalna gradnja. Tu se ne da kaj prida prihraniti, ne da se izboljšati in znižati cene že tako dragih stanovanj. Zidava je namreč prenizka in serijsko delo je nemogoče. Kar 80 odstotkov cene stanovanja je s takšno (nizko) zidavo že opredelil načrtovalec.

Cena pa je danes tudi sicer tista, ki že zelo vpliva na dinamiko gradnje oziroma število bodočih novih stanovanj. Kljub inflaciji in drugim težavam pa

nanjo vendarle vsaj deloma še vedno lahko vplivamo. Če bi kupci oziroma investitorji stanovanj plačali ob začetku gradnje, bi si zagotovili tudi izračunano ceno kvadratnega metra. Če pa stanovanje plačajo v dveh obrokih, potem je razumljivo, da je od začetka do konca gradnje inflacija (tudi) podvoji. Prihodnje leto nameravajo za to v Gradbincu začeti akcijo, da bi kupci stanovanj plačali takoj. Gradbinec pa bi jim ob vselitvi zagotovil ob začetku gradnje dogovorjeno ceno.

In še o nečem resno razmišljajo v tej delovni organizaciji. Dokler ne uresničijo začrtane naloge glede kakovosti oziroma lastne vzgoje kadrov, nameravajo ustanoviti manjšo intervencijsko skupino, ki bo sproti odpravljala napake pri gradnji. Tudi tako bodo skušali stopiti na prste slabi kakovosti. Pri tem pa si seveda ne delajo utvar, da bodo vedno kos vsem težavam in napakam. Saj za večino velikokrat niso krivi sami, marveč so vzroki v slabih materialih oziroma surovinah, ki so danes na voljo na trgu.



Možnosti za racionalizacijo in prihranke so v gradnjah, kakršne so bile, na primer, stolpnice na Planini.

