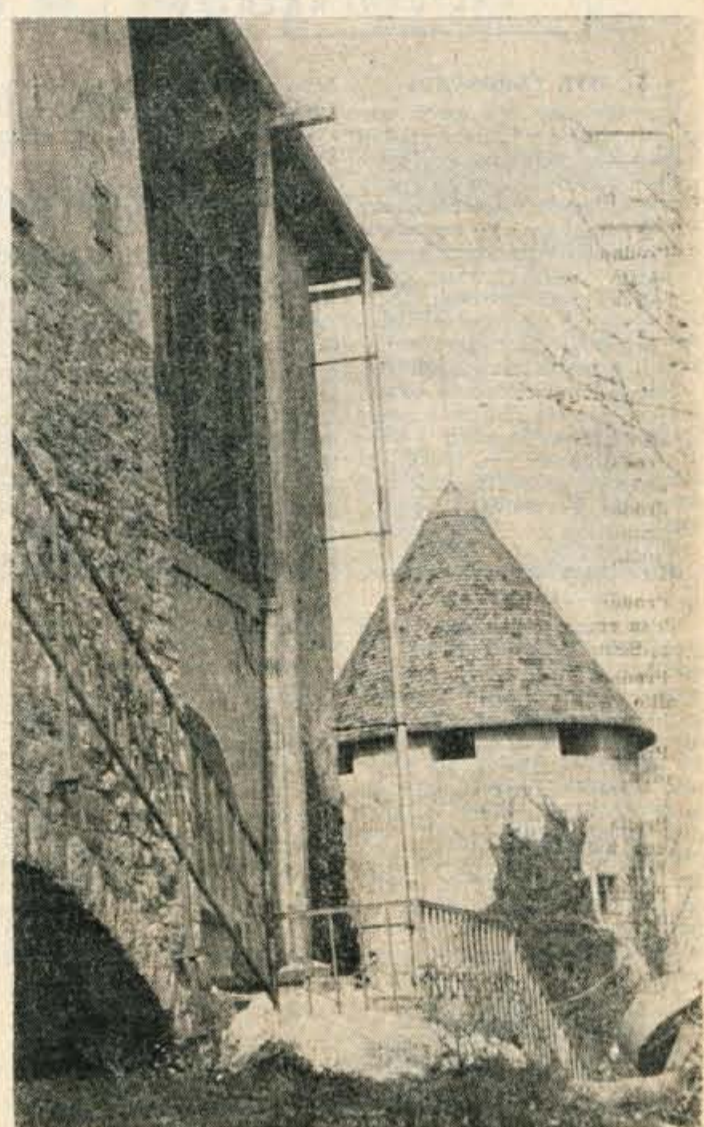


ŽIVAHNE PRIPRAVE

Reporterjevi zapiski o tem, kaj imajo, kaj nimajo, kaj bodo imeli in kaj še manjka turizmu na Bledu

- Bled je eno najpomembnejših turističnih središč v Sloveniji in Jugoslaviji.
- V gospodarstvu blejske občine zavzema turizem najvidnejše mesto. Kljub temu pa je današnja stopnja razvoja materialnih osnov turizma tako v gostinstvu in trgovini kot tudi v komunalnih in drugih turističnih objektih zelo nizka. Investicije v ta namen so bile po vojni malenkostne, porabljene v glavnem za skromno vzdrževanje in obnovo, ne pa za nove objekte.
- Glede prenočitvenih kapacitet je Bled v primerjavi s predvojnimi stanjem izredno nazadovale: leta 1940 je bilo vseh postelj 3000, danes pa jih je samo 2334. To pomeni, da ima Bled danes samo nekaj več postelj za turiste kot leta 1913, ko jih je bilo 2100 ali za približno 33 odstotkov manj kot v letu 1940. V primerjavi z letom 1940 se je število ležišč v hotelih zmanjšalo za 21,5 odstotka, v pensijskih oziroma pečinskih domovih za 56 odstotkov, v prenočitvenih in gostilnah pa za 43,3 odstotka.
- Takemu zmanjšanju prenočitvenih kapacitet se pridružuje še ena pomanjkljivost — izredno slabo stanje: objekti so zastareli, močno iztrošeni, predvsem oprema

- in inventar, mehanizacija gostinskih obratov je skrajno pomanjkljiva. Po vojni je bilo vloženih v gostinstvo komaj 200 milijonov dinarjev, to pa v glavnem za obnovo, popravila in zamenjave.
- Bledu primanjkuje tudi objektov za razvedrilo, prav tako pa tudi za prirejanje raznih kongresov, zborovanj in ostalih prireditvev.
- Pomanjkljiva in slabo opremljena je tudi trgovska mreža, predvsem v ožjem, izrazito turističnem teritoriju okoli jezera.
- Po vojni je bilo za turistično dejavnost najbolj uspešno leto 1955, ko se na Bledu zabeležili skupno 46.585 gostov in 176.247 nočitev. Skupno število gostov iz leta 1955 pa je bilo preseženo že v letu 1958, lani pa so preseglji tudi že število inozemskih gostov iz leta 1955, in sicer za 2439, prav tako pa tudi število inozemskih nočitev, ki so lani porasle za 11.372.
- Po dosedanjih študijah bi dosegel Bled največjo stopnjo turističnega razvoja pri približno 4500 do 5000 posteljah z vzporednimi objekti, kar bo treba predvsem upoštevati pri nadaljnjem urbanističnem urejanju Bleda.



V srednjem traktu Blejskega gradu bodo uredili moderno reprezentančno restavracijo s stekleno steno

BLED, prve dni aprila...
Lep sončen zgodnjepomladanski dan. Skoraj tople — če ne bi bilo vetra — in skoraj — dolgčas...
Jezerska gladina je rahlo valovita; nad njo — ob prepadnih stenah gradu — jedra jata kavk: kot drobni, temni oblaki nad blejskim turizmom, tako se zdi človeku, ki jih opazuje...

PRICAKUJEMO USPEŠNO TURISTIČNO SEZONO!
Tako nama je rekel tajnik Občinskega ljudskega odbora Bled Franc Smid, ko sva ga pred dnevi obiskala z našim fotoreporterjem.

»Sicer družbeni plan za leto 1960 v turizmu in gostinstvu ne predvideva bistvenega povečanja prometa,« je potem nadaljeval, »vendar vse dosedanje priprave kažejo, da bo letošnja turistična sezona boljše kot lanska. Od 1. maja dalje bodo polno zasedene vse hotelske kapacitete, glavna sezona pa se bo pričela junija.«

Samo kratek sprehod po Bledu je potreben, da človek ugotovi, da so priprave na letošnjo turistično sezono res sila živahne:

- Do 1. maja bo pričela obratovati nova kavarna Parkhotela v Kazini, ki bo imela približno 150 stolov več kot prejšnja.
- Tudi dependansa Jelovice — Mežaklja — bo urejena do 1. maja in sposobna sprejeti prve goste.
- V letošnji turistični sezoni bo služil svojem namenu tudi že del sodobno urejenih gostinskih prostorov na gradu.
- Do sezone bo v bivšem Bunker baru urejena tudi nova mlečna restavracija, ki je zdaj še v zelo neokusni leseni baraki nasproti avtobusne postaje ob hotelu Jelovica.
- Do sezone bo urejen tudi novozgrajeni del Grajskega kopalnice, jeseni pa bodo začeli obnavljati in urejati stari trakt.
- Družbeni plan za letos tudi določa, da morajo biti do 1. maja usposobljeni spodnji prostori (restavracija, kuhinja, točilnica in sanitariji) gostilne Mlino, do 1. junija pa delno tudi ze sope, da bodo že v letošnji sezoni lahko oddajali ležišča.
- »Kako pa je bilo z letošnjo zimsko sezono?« sem vprašal tovariša Smida.
- »Slabo. Povpraševanje je bilo veliko, preivsem iz Zagreba in Beograda, vendar so bili

den s strankami. Bivši pension Rikli (ta Švicar je bil ustanovitelj tujskega prometa na Bledu) tudi služi deloma kot stanovanjski objekt, deloma pa kot kegljišče (!). Hotel Evropa je tudi nekaj časa služil za stanovanja delavcev jeseniške Zelenarne. Tudi hotel Zaika je zdaj postal stanovanjska hiša. Vile v okolici železniške postaje Bled-jezero so zasedene z delavci. Kako naj se potem razvija tujski promet?«

»Če že v zadostni meri ne skrbimo za povečanje gostinskih in prenočitvenih kapacitet, skrbimo vsaj za solidno vzdrževanje le-teh! Skrbimo za čistočo, za zunanjo ureditev, da bomo na Bled kot biser ne le Gorenjske, pač pa naše širše domovine, res lahko ponosni!

NEIZKORIŠČENE MOŽNOSTI: KVALITETNI SPOMINKI IN PROPAGANDA

To ne velja le za Bled, pač pa za vso Gorenjsko!
Mi ne znamo popularizirati naših prirodnih lepot, kulturnih spomenikov, narodopisnih posebnosti itd. Ne s prospekti in ne s kvalitetnimi spominki! Kaj je vzrok temu?
Na Bledu več trgovin prodaja spominke, med njimi največ in najbolj kvalitetne DOM. Znana je tudi Julia Moinar, ki



Tak je »Hotel Union« od znotraj — tipična gostilniška soba — (zgoraj) in tak ponosen napis vidimo zunaj (desno)

poiskal naslove: najprej sem zavrtel telefonsko številko 244 (Aloizij Jarc, Zagorice):
»Da, pridem takoj! Pred Turistično društvo! Da!«

Ura je bila enajst dopoldne, ko se je pripeljal črn »Opel Kapitän« in parkiraj pred Turističnim društvom ob Park-

NA GRADU - PRESENEČENJE: STARI SLOVANI

Po 1. maju se na grad ne bo treba več vzpenjati peš, pač pa se bomo lahko peljali z avtomobilom po lepi cesti, ki jo zdaj gradijo. In na gradu se bomo lahko okrepčali v bifeju v spodnjem traktu, ki bo do sezone pripravljen za gostinstvo, ali pa v moderno-opremljeni reprezentativni restavraciji v srednjem traktu, ki bo imela stekleno steno, skozi katero bomo lahko občudovali jezero z okolico.

Tudi tistim, ki nimajo svojega vozila, ne bo treba hoditi na grad peš: že za letošnjo sezono predvidevajo namreč stalno avtobusno zvezo.

Zdaj pa še — preseenečenje: Stari Slovani. Da, delavci, ki delajo cesto na grad, so naletež na okostja; prišel je arheolog kranjskega Mestnega muzeja Andrej Valič s pomočnikom in kaj kmalu sta odkrila 18 staroslovanskih grobišč, med katerimi je bila pomešana starjša ilirska keramika. Našla sta tudi puščice, tipični srednjeveški novci, obsenčni obroček in srebrni slovanski prstan.



hotelu. Priznati moram, da sva bila s Franceljnom kar precej preseenečena: pričakovala sva namreč starejše in slabše vozilo. Pa so nama pozneje povedali, da je to tisti edini taxi na Bledu, ki nekaj velja, vsi ostali pa so...

»Na železniško postajo Bled-jezero!«
In račun? — 600 dinarjev!
Pa ostali trije?

Po telefonu sem jih počelci popoldne približno ob 13.50 uri: Marčeta Vidica ni bilo doma, odšel je že zgodaj zjutraj in se še ni vrnil; tudi Valentina Pi-bra ni bilo doma, odšel je na Jesenice; Lovček Berč na avtomobilu še nima popravljenega;

Prav te drobne stvari pa pogosto zanemarjamo. O tem se — žal — na Bledu lahko prepričamo ob slehernem koraku!
Zasluzil hotel Union, ki je pod upravo Parkhotela, res to ime? Ko sva ga s Franceljnom zadnjič obiskala, je ležal na tleh pred pultom velik pes, popolnoma nemoten. Pa tudi sicer o hotelu ni ne duha ne sluha. Če že ne moremo drugčega, zakaj namesto hotel ne napišemo gostilna? Povprečna gostilna, no, to bi šlo, čeprav bi človek ob prihodu na Bled pričakoval kaj boljšega!

Poglejmo mlečno restavracijo (Zajtrkovalnico) nasproti avtobusne postaje ob hotelu Jelovica! Lesena baraka nikakor ni v ponos Bledu! Sicer bodo letos uredili mlečno restavracijo, vprašanje pa je, če bodo barako tudi odstranili!

Pa ureditev samo ožje okolice jezera (da o širši okolici ne govorimo)? Cesta proti železniški postaji? Oglasna deska nasproti železniške postaje? Ureditve hiš, dvorišč, fasad? Pa ograja ob cesti pred hotelom Toplice? In še vrsta takih in podobnih drobnih pomanjkljivosti?

Turistično društvo sicer skupno z občinskimi Svetom za komunalne zadeve in krajevnimi odbori ter osnovnimi organizacijami SZDL letos že tretjič prireja tako imenovano »aprilsko akcijo« za ureditev naselij, kaže pa, da to vse skupaj le še ni rodilo zaželenih sadov!

»Tudi zunanje okolje pri gostinskih objektih naj kaže vi-



Od Parkhotela do železniške postaje Bled-jezero: 600 dinarjev



Do 1. maja bo dograjena nova avtomobilska cesta na Blejski grad. Dela so v teh dneh v polnem teku

Andrej Triler
Foto: Fr. Perdan

